

## Difficoltà



## Occorrente

per questo labirinto  
8 cannucce Polaretti  
magicmilk (per un labirinto  
delle dimensioni 210x275 cm,  
che trovi da stampare)

1 biglia

Coperchio tipo scatola da  
scarpe

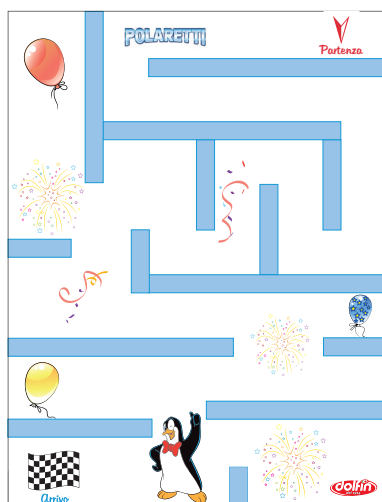
Colla o scotch

Forbici

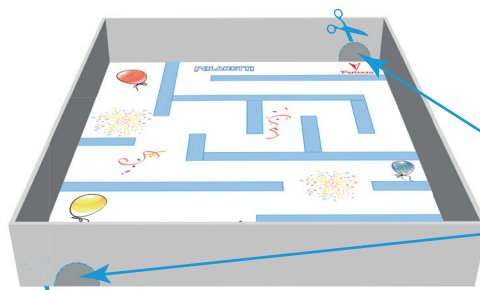
## Consigli

Decora il tuo percorso con il  
personaggio Polaretti che  
preferisci.

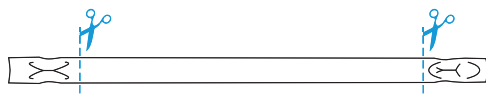
# Labirinto



- 1 Stampa il labirinto e incollalo  
sul tuo coperchio.  
Oppure disegna uno tutto  
tuo.  
Questo ti serve per avere una  
traccia su cui incollare le  
cannucce.

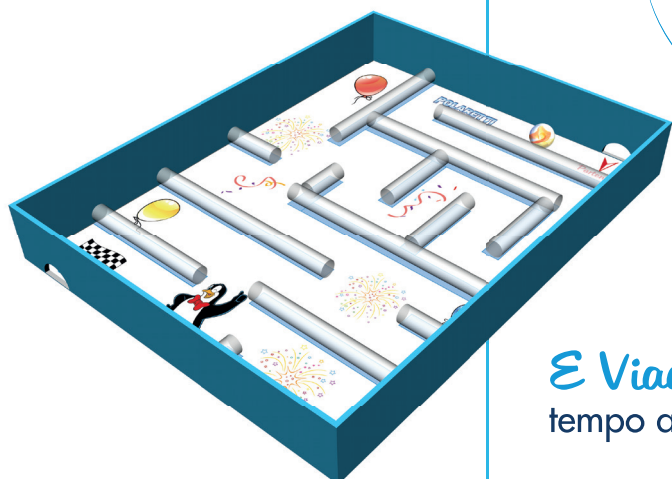
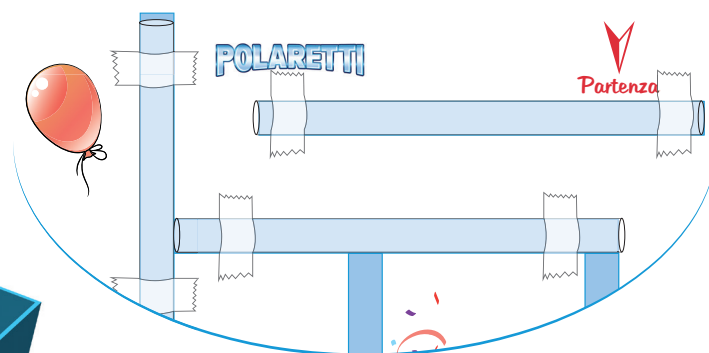


- 2 Fai due fori nel bordo  
del coperchio,  
uno opposto all'altro.  
Hai così la PARTENZA  
e l'ARRIVO



- 3 Taglia le estremità delle  
cannucce e le varie  
misure che hai stabilito  
per il tuo tracciato.

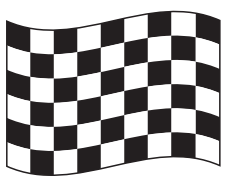
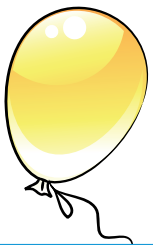
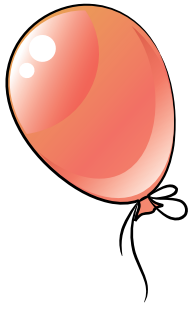
- 4 Attacca le cannucce con lo scotch o la colla, seguendo la  
traccia.



È *Viaaaa...* sfida i tuoi amici a chi impiega meno  
tempo a percorrere il labirinto!

POLARETTI

Partenza



Arrivo



dolfin  
dal 1914

